

# ポリエチレン管

## ポリエチレン管

GP・GPK・GPC

三井化学製

### ポリエチレン管

#### 直管

■1号管 管のライン標示色: 黒色

標準外径比 SDR (平均外径/最小厚さ) ≒11.0 設計圧力 0.392MPa

呼び(A)	銘柄名	外径 (mm)	最小厚さ (mm)	内径 (mm)	質量 (kg/m)	長さ (m)	梱包単位 (本)	重量/梱包 (kg)
25	GP25A	34.0	3.4	26.6	0.332	5	30	50
30	GP30A	42.0	3.9	33.6	0.470	5	20	47
50	GP50AL	60.0	5.5	48.2	0.946	5.5	10	52
75	GP75AL	89.0	8.1	71.7	2.06	5.5	5	57
100	GP100AL	114.0	10.4	91.9	3.37	5.5	3	56

● (75A以上) 管長さ9m品、受注生産しております。

■1号U管 管のライン標示色: 青色

標準外径比 SDR (平均外径/最小厚さ) ≒13.5 設計圧力 0.294MPa

呼び(A)	銘柄名	外径 (mm)	最小厚さ (mm)	内径 (mm)	質量 (kg/m)	長さ (m)	梱包単位 (本)	重量/梱包 (kg)
100	GP100UL	114.0	8.5	95.9	2.81	5.5	3	46
150	GP150UL	165.0	12.3	138.9	5.88	5.5	1	32
200	GP200UL	216.0	16.0	182.2	9.97	5.5	1	55

● 管長さ9m品、受注生産しております。

■2号管 管のライン標示色: 橙色

標準外径比 SDR (平均外径/最小厚さ) ≒17.0 設計圧力 0.245MPa

呼び(A)	銘柄名	外径 (mm)	最小厚さ (mm)	内径 (mm)	質量 (kg/m)	長さ (m)	梱包単位 (本)	重量/梱包 (kg)
150	GP150A2L	165.0	9.8	144.2	4.76	5.5	1	26
200	GP200A2L	216.0	12.8	188.9	8.13	5.5	1	45

● 管長さ9m品、受注生産しております。

#### コイル管

呼び(A)	銘柄名	一巻長さ(m)	最大巻外径(mm)	最大巻幅(mm)	重量/梱包(kg)
25	GPC25AH	45	1300	130	15
	GPC25A	90	1350	300	30
30	GPC30AH	45	1500	160	21
	GPC30A	90	1500	300	42
50	GPC50A	40	1600	300	38

● 75Aはご相談ください。

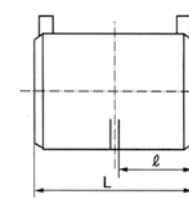
#### 片受直管

呼び(A)	銘柄名	外径 (mm)	最小厚さ (mm)	内径 (mm)	質量 (kg/m)	ℓ (mm)	長さ(L) (m)
150	GPK150UL	165	12.3	138.9	6.24	105	5.66
	GPK150A2L		9.8	144.2	5.20		
200	GPK200UL	216	16.0	182.2	10.66	115	5.67
	GPK200A2L		12.8	188.9	8.97		

200Aまでの品揃えに加え、150A、200Aでは直管片側にEF  
ソケットを予め融着した片受直管をラインナップしました。

### ソケット EFS

三井化学製

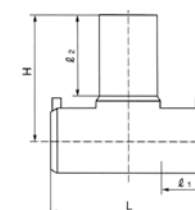


呼び(A)	銘柄名	ℓ	L	梱包数量	
				外箱	内箱
25	EFS25	40	85	140	35
30	EFS30	45	90	80	20
50	EFS50	50	105	48	12
75	EFS75	65	130	24	-
100	EFS100	70	140	12	-
150	EFS150	80	165	4	-
200	EFS200	115	235	2	-

(単位:mm)

### チーズ EFT

三井化学製



呼び(A)	銘柄名	ℓ1	ℓ2	H1	L	梱包数量	
						外箱	内箱
25	EFT25	40	60	100	115	64	16
30	EFT30	45	65	115	140	40	10
50	EFT50	50	85	145	170	20	-
75	EFT75	65	105	180	240	6	-
100	EFT100	70	120	210	270	4	-
100	EFT100U	70	120	210	270	4	-

(単位:mm)



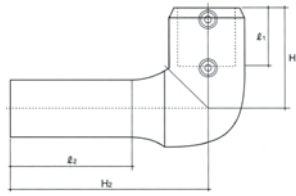
# エレクトロフュージョン継手

## ストリートエルボ EFSTRE

三井化学製



スπιゴット部は20mm以内切断して使用できます。

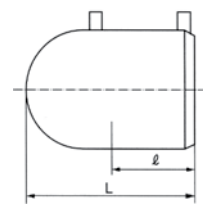
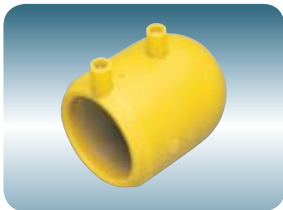


呼び(A)	銘柄名	$\ell_1$	$\ell_2$	$H_1$	$H_2$	梱包数量	
						外箱	内箱
25	EFSTRE25	45	90	65	140	64	16
30	EFSTRE30	45	90	75	140	32	8
50	EFSTRE50	50	120	90	185	18	-
75	EFSTRE75	65	140	120	235	8	2

(単位:mm)

## キャップ EFC

三井化学製

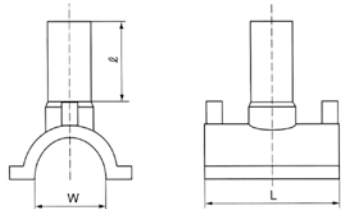


呼び(A)	銘柄名	$\ell$	$L$	梱包数量	
				外箱	内箱
25	EFC25	45	65	160	40
30	EFC30	45	75	128	32
50	EFC50	50	100	48	12
75	EFC75	65	75	32	8
100	EFC100	70	100	12	3

(単位:mm)

## サドル EFD・ED

三井化学製

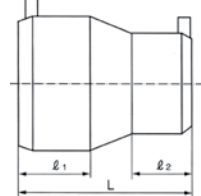


呼び(A)	銘柄名	$W$	$L$	$\ell$	梱包数量	
					外箱	内箱
50 × 25	EFD5025	60	110	60	32	8
50 × 30	EFD5030	60	110	65	32	8
75 × 25	EFD7525	89	110	60	24	6
75 × 30	EFD7530	89	110	65	24	6
75 × 50	EFD7550	89	140	85	12	3
100 × 25	EFD10025	114	110	60	12	3
100 × 30	EFD10030	114	110	65	12	3
100 × 50	EFD10050	114	140	85	8	2
150 × 25	EFD15025	145	110	60	12	3
150 × 30	EFD15030	145	110	65	12	3
150 × 50	EFD15050	147	160	85	8	2
150 × 75	EFD15075	151	200	105	8	-
200 × 25	ED20025	165	130	60	8	2
200 × 30	ED20030	165	130	65	8	2
200 × 50	ED20050	172	160	85	8	-
200 × 75	ED20075	172	200	105	6	-

(単位:mm)

## 異径ソケット EFS

三井化学製

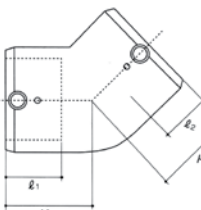


呼び(A)	銘柄名	$\ell_1$	$\ell_2$	$L$	梱包数量	
					外箱	内箱
30 × 25	EFS3025	45	40	105	96	24
50 × 30	EFS5030	50	45	125	40	10
75 × 50	EFS7550	65	50	160	22	-
100 × 75	EFS10075	70	65	160	12	-

(単位:mm)

## 45°エルボ EFE45

三井化学製

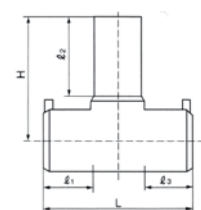


呼び(A)	銘柄名	$\ell_1$	$\ell_2$	$H_1$	$H_2$	梱包数量	
						外箱	内箱
50	EFE4550	50	50	75	75	36	-
75	EFE4575	65	65	90	90	12	-
100	EFE45100	70	70	120	120	4	1
150	EFE45150	80	80	120	120		
200	EFE45200	115	115	165	165		

(単位:mm)

## 異径チーズ EFT

三井化学製

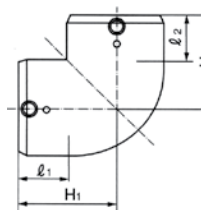


呼び(A)	銘柄名	$\ell_1$	$\ell_2$	$\ell_3$	$H$	$L$	梱包数量
50 × 30	EFT5030	50	105	50	165	155	18
75 × 30	EFT7530	65	105	65	180	240	7
75 × 50	EFT7550	65	85	65	160	240	
100 × 30	EFT10030	70	105	80	195	240	4
100 × 50	EFT10050	70	85	80	180	240	
100 × 75	EFT10075	70	105	80	195	240	

(単位:mm)

## エルボ EFE

三井化学製



呼び(A)	銘柄名	$\ell_1$	$\ell_2$	$H_1$	$H_2$	梱包数量	
						外箱	内箱
25	EFE25	40	40	65	65	80	20
30	EFE30	45	45	75	75	60	15
50	EFE50	50	50	90	90	30	-
75	EFE75	65	65	120	120	8	2
100	EFE100	70	70	135	135	4	1
150	EFE150	80	80	180	180		
200	EFE200	115	115	240	240		

(単位:mm)

## EF継手の融着・冷却時間表

### ■EF継手の標準融着時間 (秒)

呼び	25	30	50	75	100	150	200
両受ソケット	75	90	110	120	200	360	510
片受ソケット*						220	300
チーズ	75	90	110	120	200		
エルボ	75	90	110	120	200		
45°エルボ			110	120	200		
ストリートエルボ	75	75	110	120			
キャップ	75	75	110	100	180		
異径チーズ	30		110	120	200		
	50			120	200		
	75				200		
異径エルボ	30×25	90					
異径ソケット (レジャーサー)	30×25	90					
	50×30		110				
	75×50			155			
	100×75				180		
サドル**	分岐25		120	120	120	120	120
	30		120	120	120	120	120
	50			120	120	120	120
	75					120	120
サービスチー (管直タイプ)	分岐25		120	120	120	120	120
	30		120	120	120	120	120
	50			120	120	120	120
サービスチー (管軸タイプ)	分岐30		110	110	110	100	100
	50			100	100	100	100
	75					120	120

注) 表中の数字は通電時間の秒数で、実際には周囲温度により若干変化します。

※1 EF片受タイプチーズ、エルボ、キャップ、異径チーズ、レジャーサーも含まれます。ただし、これらの場合はEF融着1箇所毎の融着時間となります。

※2 バイパスサドル、リペアサドルを含みます。

### ■EFソケット冷却時間

(ソケット、エルボ、キャップ、チーズ)

呼び	冷却時間
25	5分
30	
50	
75	10分
100	
150	
200	

注) 異径ソケットは大口径側の冷却時間による。

### ■EFサドル冷却時間

(サドル、サービスチー、バイパスサドル、リペアサドル)

呼び	冷却時間
50×25・30	5分
75×25・30・50	
100×25・30・50	
150×25・30・50	
200×25・30・50	
150×75	10分
200×75	

注) バイパスサドル150×50、200×50の冷却時間は10分です。

## コントローラー(三井化学製) EF-11M 新和産業



EF継手に接続、通電、融着をする。

### ■仕様 (三井化学製)

種類: 定電圧自動識別方式  
 形式: EFC-200GN  
 使用電源: AC100V(80V~120V)・50/60Hz  
 作動電圧: 75V  
 外形寸法: 276(幅) × 305(高さ) × 188(奥行)mm  
 重量: 8.4kg

## コントローラー(レックス製) EF-11R 新和産業



EF継手に接続、通電、融着をする。

### ■仕様 (レックス製)

種類: 定電圧自動識別方式  
 形式: GEF-200  
 使用電源: AC100V(80V~120V)・50/60Hz  
 作動電圧: 75V  
 外形寸法: 290(幅) × 310(高さ) × 196(奥行)mm  
 重量: 9.5kg

コード番号	適用
EF-11R	25A~200A: MMSシステム

# ポリエチレン管

## ガス用ポリエチレン管

日立金属製



## ■1号管

呼び径	外径		厚さ		参考		
	基本寸法 (mm)	平均外径の許容差 (mm)	寸法 (mm)	許容差 (mm)	長さ(m)	内径 (mm)	質量 (kg/m)
25	34.0	±0.15	3.4	+0.6 0	5	45	26.6
30	42.0	±0.15	3.9	+0.6 0		45	33.6
50	60.0	±0.20	5.5	+0.8 0	5.5	40	48.2
75	89.0	±0.30	8.1	+1.1 0		-	71.7
100	114.0	±0.35	10.4	+1.3 0		-	91.9

## ■1号U管

呼び径	外径		厚さ		参考		
	基本寸法 (mm)	平均外径の許容差 (mm)	寸法 (mm)	許容差 (mm)	長さ(m)	内径 (mm)	質量 (kg/m)
100U	114.0	±0.35	8.5	+1.1 0	5.5	95.9	2.81
150U	165.0	±0.50	12.3	+1.5 0		188.9	5.88
200U	216.0	±0.65	16.0	+1.8 8		182.2	9.97

## ■2号管

呼び径	外径		厚さ		参考		
	基本寸法 (mm)	平均外径の許容差 (mm)	寸法 (mm)	許容差 (mm)	長さ(m)	内径 (mm)	質量 (kg/m)
150	165.0	±0.50	9.8	+1.2 0	5	144.2	4.76
200	216.0	±0.65	12.8	+1.5 0	5.5	188.9	8.13

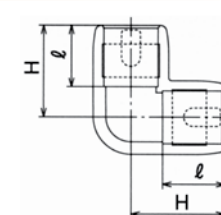
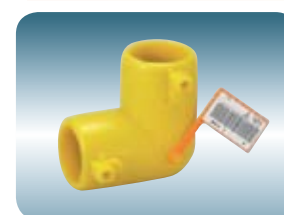
## ■第2種寸法公称外径315SDR17

呼び径	外径		厚さ		参考		
	基本寸法 (mm)	平均外径の許容差 (mm)	寸法 (mm)	許容差 (mm)	長さ(m)	内径 (mm)	質量 (kg/m)
300	315.0	±1.9 0	18.7	+2.0 0	5.5	276	17.29

# エレクトロフュージョン継手

## エルボ(EF-L)径違いエルボ(EF-RL)

日立金属製



呼び径	H	l
25	60	40
30	70	45
30X25	70(60)	45 (40)
50	88	53
75	117	68
100	133	69
150	168	82
200	220	102

( )は25の寸法を示します。(単位:mm)

## 45°エルボ(EF-L45)

日立金属製

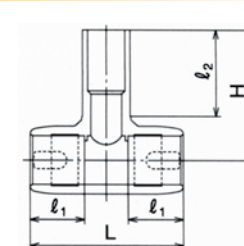


呼び径	H	l
50	68	53
75	90	68
100	100	89
150	122	82
200	151	102

(単位:mm)

## チー(EF-T)径違いチー(EF-RT)

日立金属製

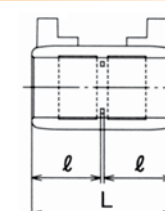


呼び径	L	l1	l2	H
25	110	40	62	93
30	128	45	70	106
30X25	121	46	62	97
50	155	53	84	128
75	212	69	135	203
100	245	69	143	226

(単位:mm)

## ソケット(EF-S)

日立金属製

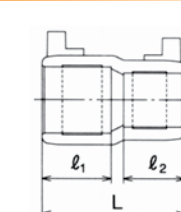


呼び径	L	l
25	81	40
30	91	45
50	107	53
75	116	57

(単位:mm)

## 径違いソケット(EF-RS)

日立金属製

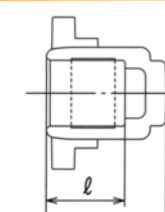


呼び径	L	l1	l2
30X25	92	45	40
50X30	52	45	45
75X50	67	53	53
100X75	83	72	72

(単位:mm)

## キャップ(EF-CA)

日立金属製



呼び径	L	l
25	62	40
30	68	46
50	83	56
75	103	68

(単位:mm)



# コントローラ

バーコード方式 (EFC-102)

日立金属製



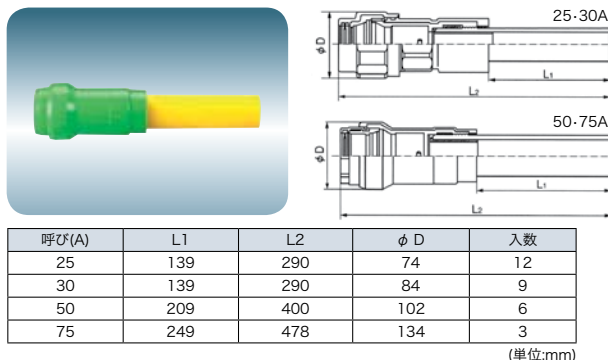
■仕様 (EFC-102)  
商品電源: AC80V~120V  
容量: 2kVA以上  
寸法: 310(W) × 196(D) × 307(H)mm  
重量: 10kg  
適用口径: 25~※300

※呼び径300はJIS K6774の第2種寸法(SDR17)公称外径315対応品。

# トランジション継手

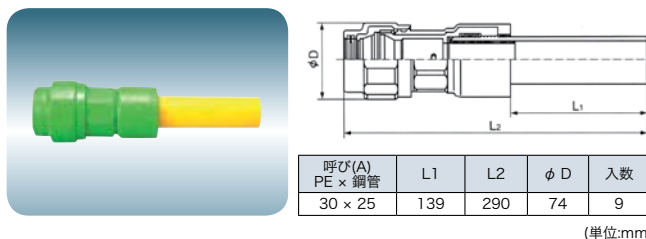
メカストレート TRM-STR

JFE継手製



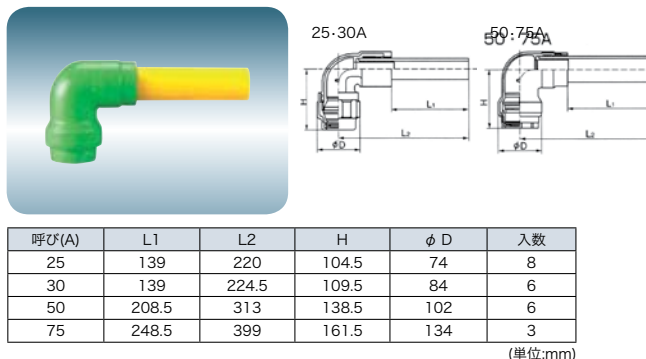
径違いメカストレート TRM-RSTR

JFE継手製



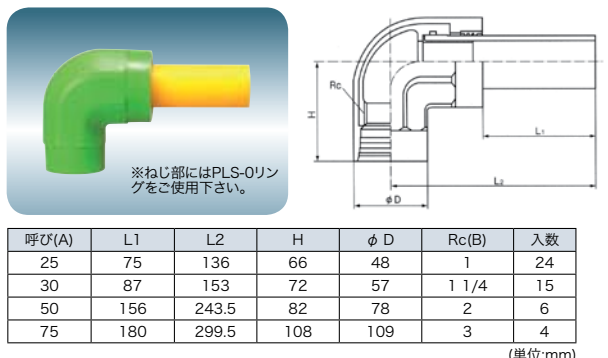
メカエルボ TRM-L

JFE継手製



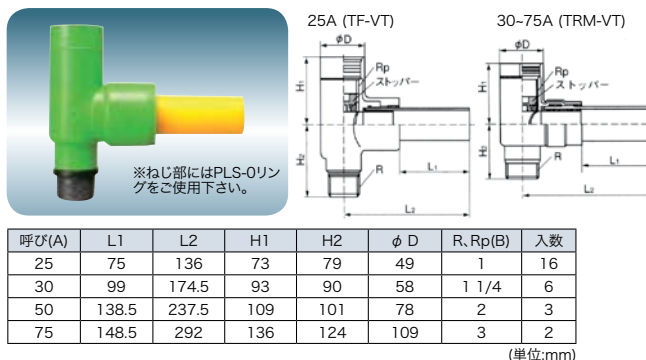
ねじエルボ TF-L

JFE継手製



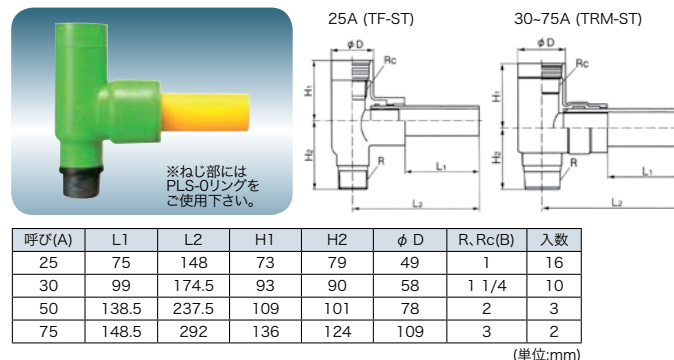
バルブチー TF-VT・TRM-VT

JFE継手製



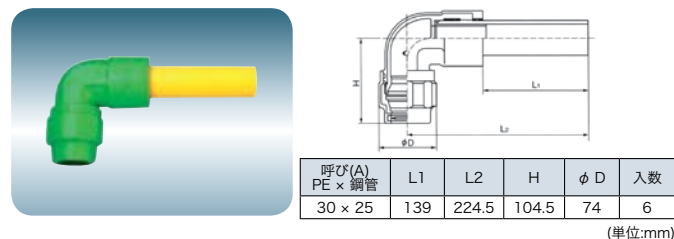
サービスター TF-ST・TRM-ST

JFE継手製



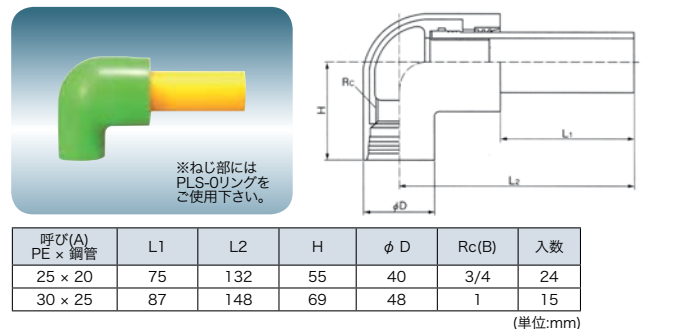
径違いメカエルボ TRM-RL

JFE継手製



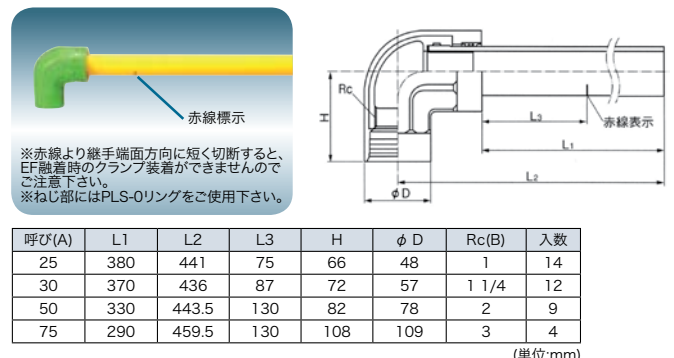
径違いねじエルボ TF-RL

JFE継手製



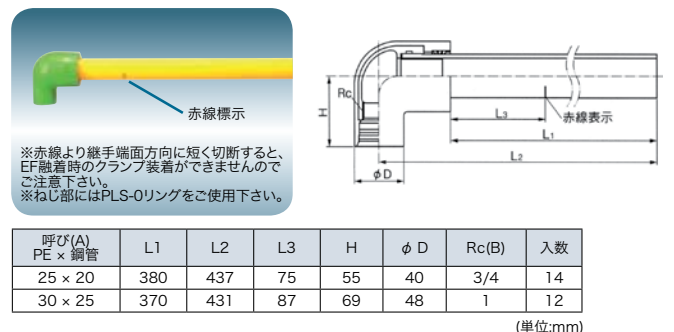
ねじエルボ(ロング) TF-LL

JFE継手製



径違いエルボ(ロング) TF-RLL

JFE継手製



# マツイ営業マン紹介



オリジナルグッズ  
無料進呈中!



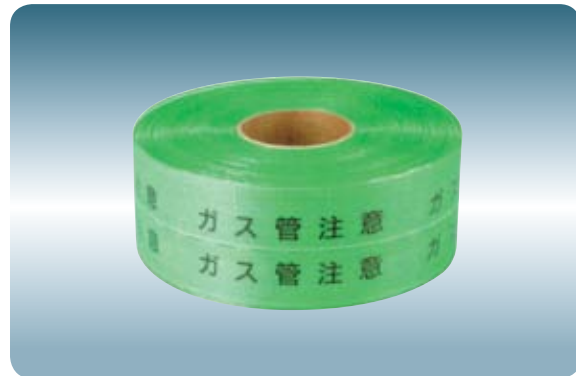
※フレッキーは「らくフレ」のイメージキャラクターです。



## ポリエチレン管

### 防護シート

新和産業



サイズ	適用	入数(巻)
110mm幅 × 45m	25A・30A	3
170mm幅 × 45m	50A・75A	2

### PE表示杭

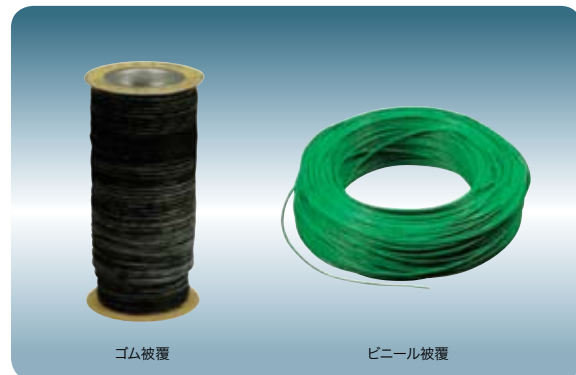
新和産業



杭(mm)	キャップ部(mm)	
45 × 45 × 450	35	緑
45 × 45 × 600	170	緑

### ロケーティングワイヤー

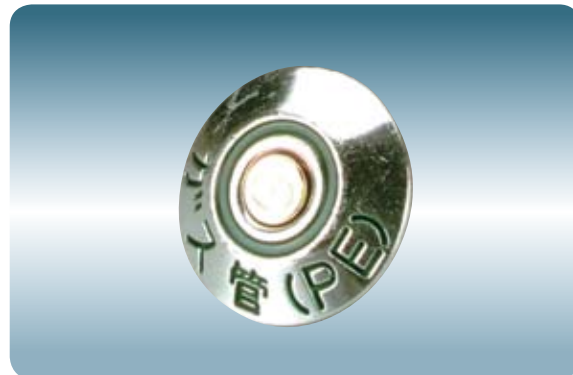
新和産業



品名	仕様	入数
ロケーティングワイヤー (ゴム被覆)	2mm <sup>2</sup> より線 合成ゴム(EPDM)被覆	100m × 6巻
ロケーティングワイヤー (ビニール被覆)	2mm <sup>2</sup> より線 ビニール被覆	300m × 1巻

### PE標示ピン

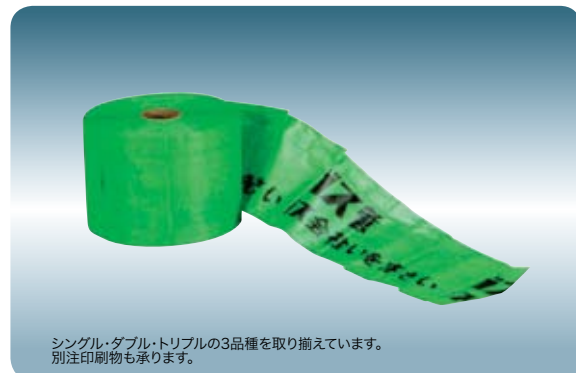
新和産業



品名	入数
PE標示ピン(かき付ピン)	50
PE標示ピン(Gマークピン)	50

### 標識シート

新和産業

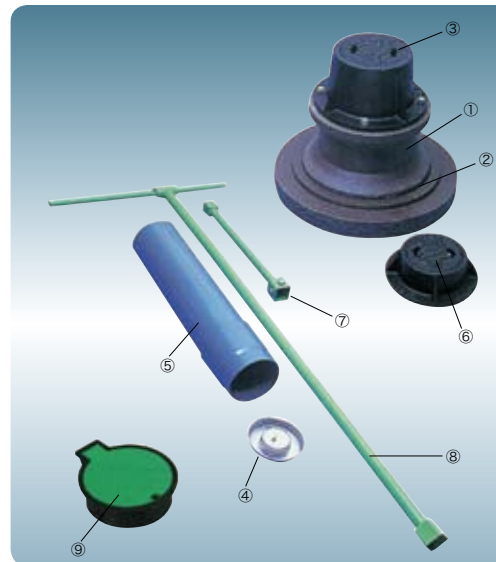


サイズ	構造	適用	入数(巻)
150mm幅 × 50m	シングル	25A~100A	12
	ダブル		6
	トリプル		2
300mm幅 × 50m	シングル	150A~200A	6
	ダブル		3
	トリプル		1

## ボールバルブ

### ボールバルブ関連部品

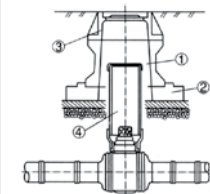
三井化学製



- ①レジンボックス
- ②レジンボックス台座
- ③路面表示器
- ④ステンレスキャップ
- ⑤26型ビット
- ⑥26型ビット用ボックス
- ⑦専用中間棒
- ⑧専用開栓棒
- ⑨樹脂バルブボックス

#### バルブの設置方法

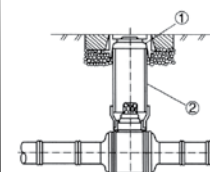
車両重量を受ける場所 (本支管等)



- ①レジンボックス  
(C型またはB型)
- ②レジンボックス台座
- ③路面表示器
- ④26型ビット

(注)レジンボックスB型は、土被りが深い場合に使用する。通常はC型を使用。

車両重量を受けない場合 (内管等)



- ①26型ビットボックス
- ②26型ビット

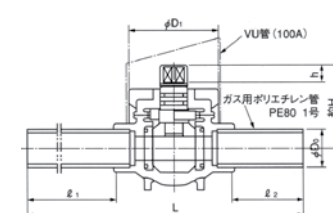
品名	呼び	材質	参考	備考
			標準寸法(mm)	
専用開栓棒	□40	-	(長さ) 1,500	30・50・75・100A用
	□50		(長さ) 1,500	150・200A用
専用中間棒 (元角・先端角)	□40-□40		(長さ) 500, 700	
	□40-□50		(長さ) 500, 700	
レジンボックス	B型	レジンコンクリート	(外径) (内径) φ340 × φ200 × 375H	
	C型		φ340 × φ200 × 200H	
レジンボックス台座 路面表示器		レジンコンクリート	φ500 × φ200 × 75H	
		FCD(ダグタイル鑄鉄)	φ290 × φ200 × 150H	
26型ビット	A	塩ビ	(上端内径)(上端内径) φ131 × φ107 × 615H	30・50・75・100A ステンレスキャップ付
	B		φ131 × φ131 × 615H	150・200A ステンレスキャップ付
26型ビットボックス		FCD(ダグタイル鑄鉄)	(外径) (内径) φ200 × φ155 × 100H	
樹脂バルブボックス		PVC	φ169 × φ149 × 53H	車道使用禁止

### 汎用PEボールバルブ HPE

日立金属製



戸建住宅引き込み埋設配管用



製品略号	呼び(A)	L	ℓ1	ℓ2	H	φD0	φD1	h	操作角
HPE	25	395	160	90	97	34	107	20	□24
	30	395	160			42			
	50	509	215	115	110	60		26	□45
	75	531	227			89			

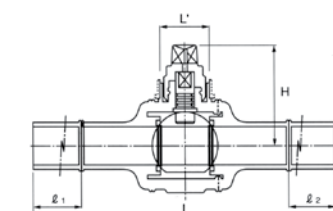
(単位:mm)

### ボールバルブ BV

三井化学製



開閉トルクは、金属バルブの約1/4です。



呼び(A)	銘柄名	L	ℓ1	ℓ2	H	L1	操作角
30	BV30	610	210	210	183	107	□40
50	BV50	610	215	215	183		
75	BV75	860	300	300	195		
100	BV100	860	300	300	195		
150	BV100U	860	300	300	195	304	□50
	BV150U	1120	345	345			
200	BV1502						
	BV200U	1230	400	400			
	BV2002						

上記以外の操作角は別注にて承ります。

### ボールバルブ固定台座 BVD

三井化学製

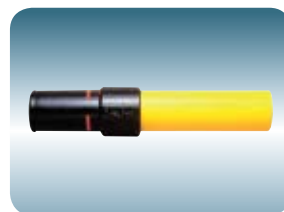


呼び(A)	銘柄名	参考寸法(mm)
50	BVD50	(外寸) 375L × 330W × 200H
		(内寸) 220L × 180W × 140D
75	BVD75	(外寸) 375L × 330W × 200H
		(内寸) 220L × 180W × 170D
100・100U	BVD100	(外寸) 375L × 330W × 200H
		(内寸) 225L × 180W × 170D

## PIM継手

### GM型トランジション継手 TF-GM

JFE継手製



呼び(A)	L1	L2	φ D1	φ D2
100	350	650	133.5	118
100-1U				
150-1U	360	680	186.5	169
150-2				
200-1U	400	760	237.0	220
200-2				

(単位:mm)

### TM型トランジション継手 TF-TM

JFE継手製

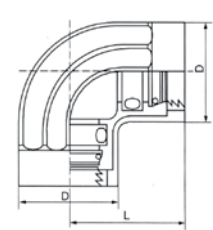


呼び(A)	L1	L2	φ D1	φ D2
100	300	715	129	121.4
100-1U				
150-1U	350	825	190	173.6
150-2				
200-1U	400	935	240	225.8
200-2				

(単位:mm)

### エルボ PIM-L

JFE継手製

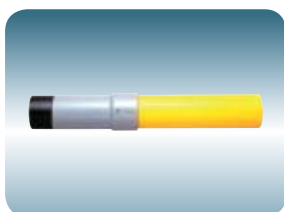


サイズ(A)	L	D	入数
25	74	57	24
30	80	63	30

(単位:mm)

### 鋼管溶接型トランジション継手 TF-CP

JFE継手製

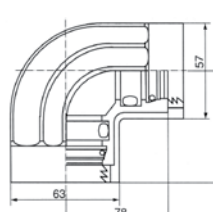


呼び(A)	L1	L2	φ D1	φ D2	t
100	400	750	129	114.3	4.5
100-1U					4.5
150-1U	450	850	182	165.2	5.0
150-2					5.0
200-1U	480	930	235	216.3	5.8
200-2					5.8

(単位:mm)

### 径違いエルボ PIM-RL

JFE継手製



サイズ(A)	入数
30 × 25	20

### ソケット PIM-S

JFE継手製

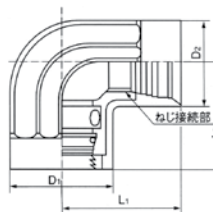


サイズ(A)	D	L	入数
25	57.9	119	40
30	63.9	124	30

(単位:mm)

### ねじエルボ PIM-ネジL

JFE継手製



サイズ(A)	L1	L2	D1	D2	ねじ接続部	入数
25	67	72	57	48	Rc1	32
30	73	78	63	57	Rc1 1/4	20

※ねじ部にはPLS-Oリングをご使用下さい。

(単位:mm)

### 径違いソケット PIM-RS

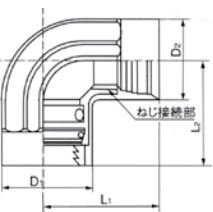
JFE継手製



サイズ(A)	入数
30 × 25	30

### 径違いねじエルボ PIM-ネジRL

JFE継手製



サイズ(A)	L1	L2	D1	D2	ねじ接続部	入数
25 × 20	60	69	57	40	Rc3/4	32
30 × 25	70	74	63	48	Rc1	40

※ねじ部にはPLS-Oリングをご使用下さい。

(単位:mm)

### ねじソケット PIM-ネジRS

JFE継手製

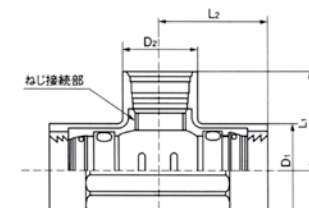


サイズ(A)	入数
30 × 25	36

※ねじ部にはPLS-Oリングをご使用下さい。

### 径違いねじチー PIM-ネジT

JFE継手製



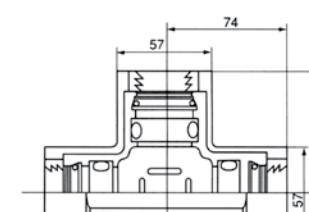
サイズ(A)	L1	L2	D1	D2	ねじ接続部	入数
25 × 20	60	69	57	40	Rc3/4	23
30 × 25	70	74	63	48	Rc1	14

※ねじ部にはPLS-Oリングをご使用下さい。

(単位:mm)

### チー PIM-T

JFE継手製

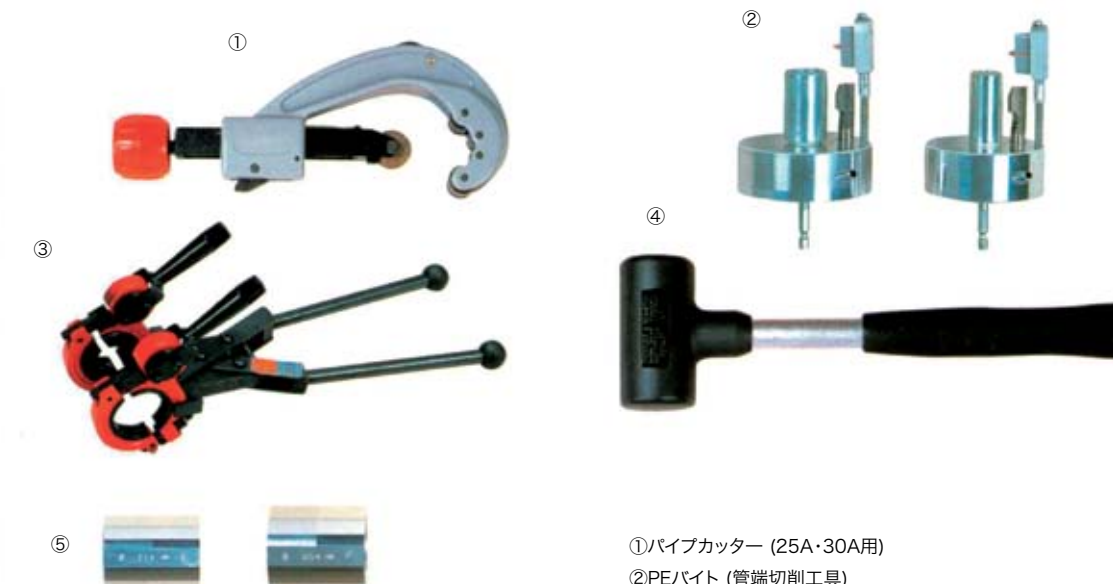


サイズ(A)	入数
25	16

### PIM継手用工具

新和産業

#### PIM用工具



- ① バイブカッター (25A・30A用)
- ② PEバイト (管端切削工具)
- ③ PEインサート (挿入工具)
- ④ ゴム製ハンマー
- ⑤ 管端切削ゲージ (25A・30A用)